

# BA式粉体輸送装置

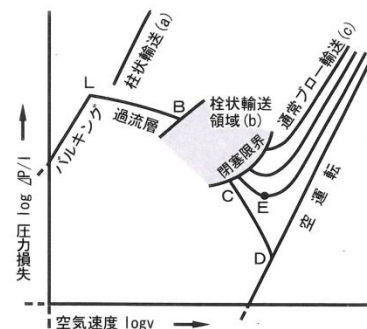
# B型ポンプ

# 一般粉体用

## ■ 栓状輸送

とは、BA式粉体輸送装置における流動形態を示す言葉です。

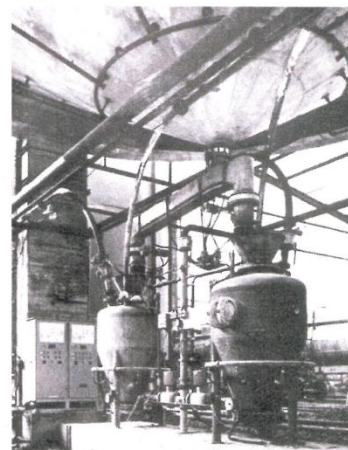
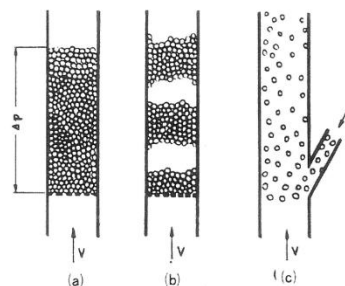
右図表でZenzによる固体-気体系状態図を説明します。BA式粉体輸送装置では空気速度と圧損の関係で作られる栓状輸送領域(b)の流動形態で輸送します。それ故従来のブロー輸送より低速、高圧、高濃度輸送となります。



## ■ 特徴

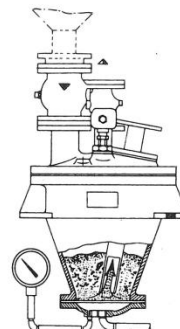
- ① 空気消費量が少なく、輸送速度が非常に遅い  
摩耗性粉粒体に最適です。  
輸送パイプの摩耗は、輸送速度の約3乗に比例して増加します。
- ② 輸送物の破損や剥離がほとんどない  
造粒物、コーテッドマテリアルに適しています。
- ③ 混合粉粒体でも輸送中に分離しない  
混合物も輸送可能です。
- ④ 受タンクでの固、気分離が容易  
小型バグフィルターのみで処理できます。
- ⑤ 設置面積が小さく保守点検箇所も少ない  
輸送の合理化とランニングコストの低減を計れます。

Zenzによる固体-気体系状態図

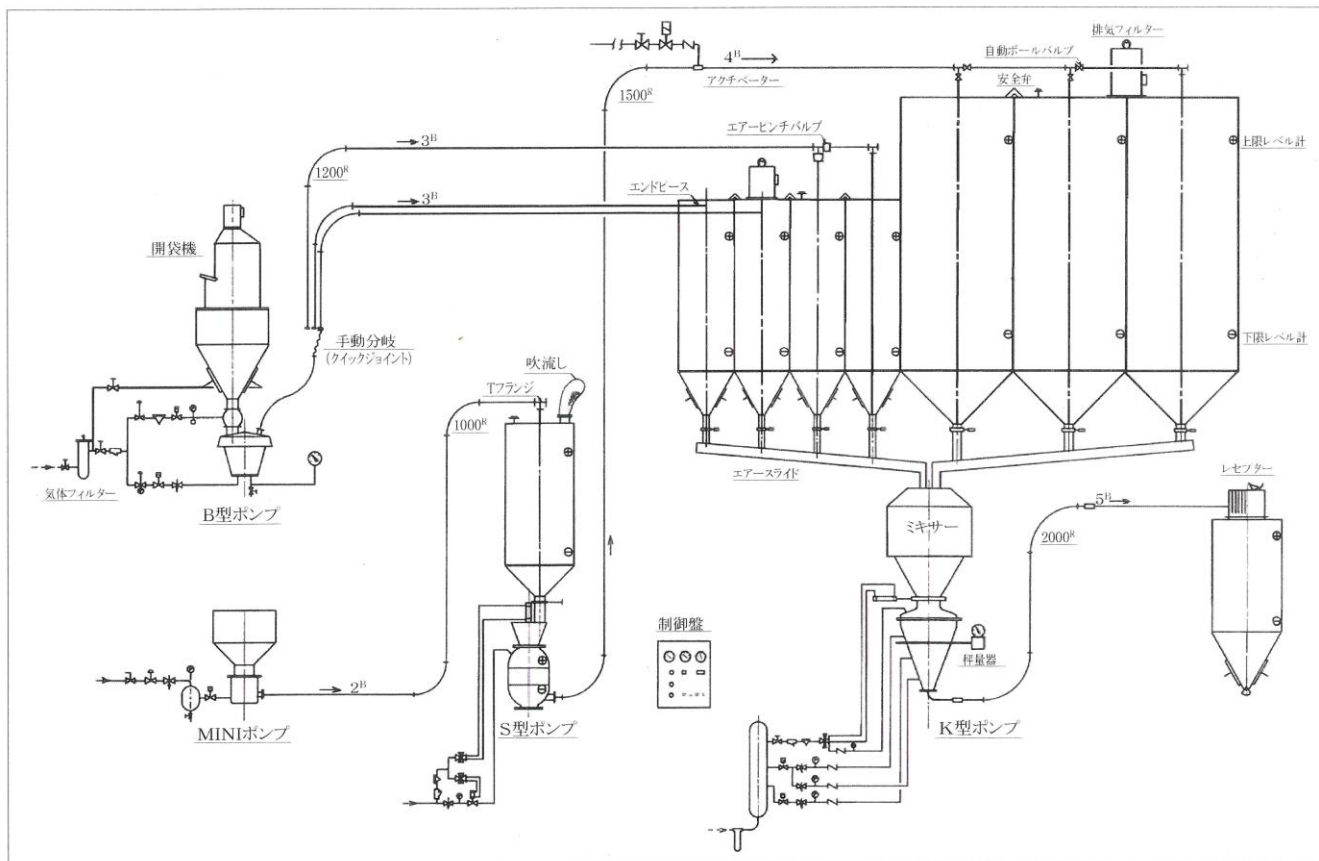


## ■ 適用範囲

- 粒 度：約5mm～sub $\mu$ まで  
水 分：Max. 1%位迄、流動性、通気性を損なわぬこと  
品 温：Max. 60℃  
距 離：垂直約30m、水平約200m、全長約200m位まで  
能 力：Max. 15m<sup>3</sup>/Hr  
ポンプ材質：SS、Sus、その他  
輸 送 例：アルミナ、ガラス原料混合物、二酸化マンガ、珪石粉、  
フェライト、カーボン、フラックス、集塵ダスト、セメント、  
肥料、飼料、粉糖、食塩、食品、その他



## ■ 納入例



## ■ ご紹介に際して

- ① 輸送物(品名、粒度、見掛比重、水分率、付着性等)の情報
- ② 計画輸送能力( $\text{m}^3/\text{h}$ 又は $\text{t}/\text{h}$ )
- ③ 計画輸送距離(水平、垂直、曲り管の数)
- ④ ご希望材質(SUS・SS等)  
をお知らせください。

## シグマ工業 株式会社

〒463-0037 名古屋市守山区天子田2丁目708番地

TEL : 052 (775) 2163 FAX : 052 (776) 6185

<URL> <http://www.sigma-industry.co.jp>