

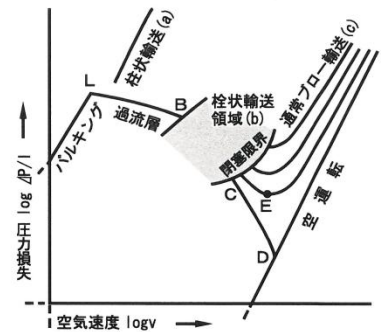
# BA式粉体輸送装置

# BAS ポンプ サニタリー仕様

## ■ 栓状輸送

とは、BA式粉体輸送装置における流動形態を示す言葉です。

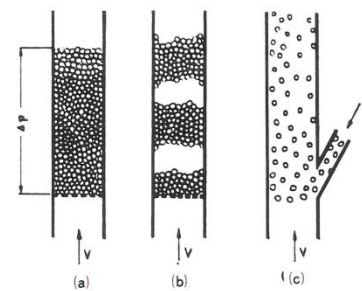
右図表でZenzによる固体-気体系状態図を説明します。BA式粉体輸送装置では空気速度と圧損の関係で作られる栓状輸送領域(b)の流動形態で輸送します。それ故従来のブロー輸送より低速、高圧、高濃度輸送となります。



## ■ 特徴

- ① 高濃度低速輸送により輸送物の破損や混合物の分離、異物の混入がほとんどありません。
- ② 少量の圧縮空気で輸送するため、消費動力が少なく、受けタンクでの固・気分離が容易になります。
- ③ サニタリー仕様で全部品が簡便に分離できるので、完全清掃洗浄が容易です
- ④ ポンプからの送り出し方式は上出し・下出しが選択できるため、自在なレイアウトが可能です。

Zenzによる固体-気体系状態図



## ■ 適用範囲

粒 度：約5mm～微粉  
水分：Max. 5%位迄、流動性、通気性を損なわぬこと  
品 温：Max. 60℃  
距離：垂直約15m、水平約30m、全長約30m位まで  
能力：Max. 2m<sup>3</sup>/Hr  
ポンプ材質：sus  
輸送例：医薬品、食品、その他



## ■ 機器仕様

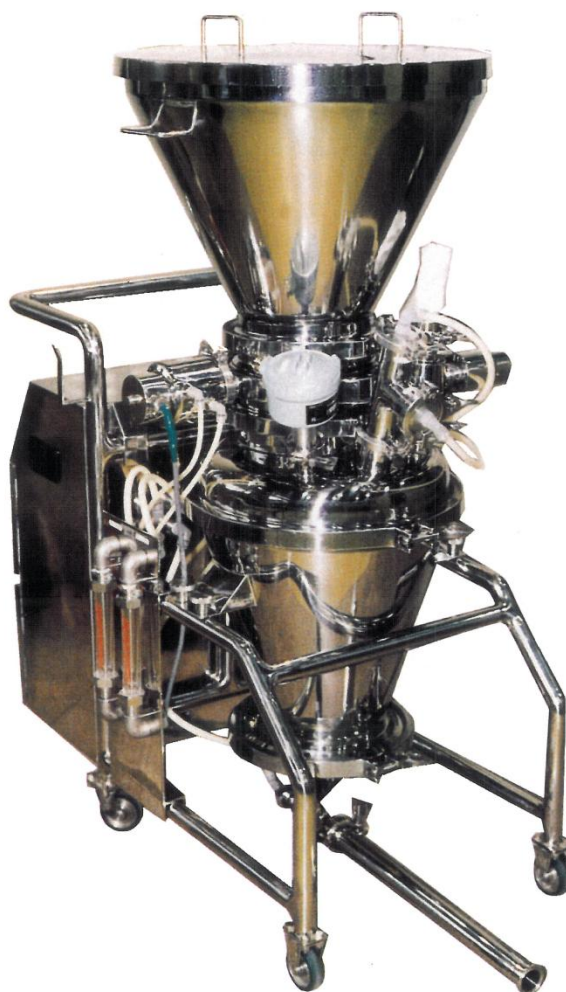
データ \ 形式	BAS-500	BAS-1000	BAS-1500
輸送能力 ℓ/hr	500	1000	1500
輸送パイプ径 S	1~1.5	1.5~2	2~3
供給圧力 MPa	0.1~0.19		
エア消費量 ℓ/min	100~200	150~250	200~400
排出タイプ	上出し又は下出し		

※ 輸送能力は輸送物の性状および輸送距離により変わりますので、一応の目安とお考え下さい。  
又、上記以外の形式も製作しておりますので、ご希望の能力に応じた機種選定が出来ます。

## ■ ご照会に際して

- ① 輸送物（品名、粒度、見掛比重、水分、付着性等）
- ② 輸送能力（ℓ/hr）
- ③ 輸送距離（水平、垂直、曲り管の数）  
をお知らせください。

★テスト装置を準備しておりますので、ご利用下さい。



## シグマ工業 株式会社

〒463-0037 名古屋市守山区天子田2丁目708番地

TEL : 052 (775) 2163 FAX : 052 (776) 6185

<URL> <http://www.sigma-industry.co.jp>